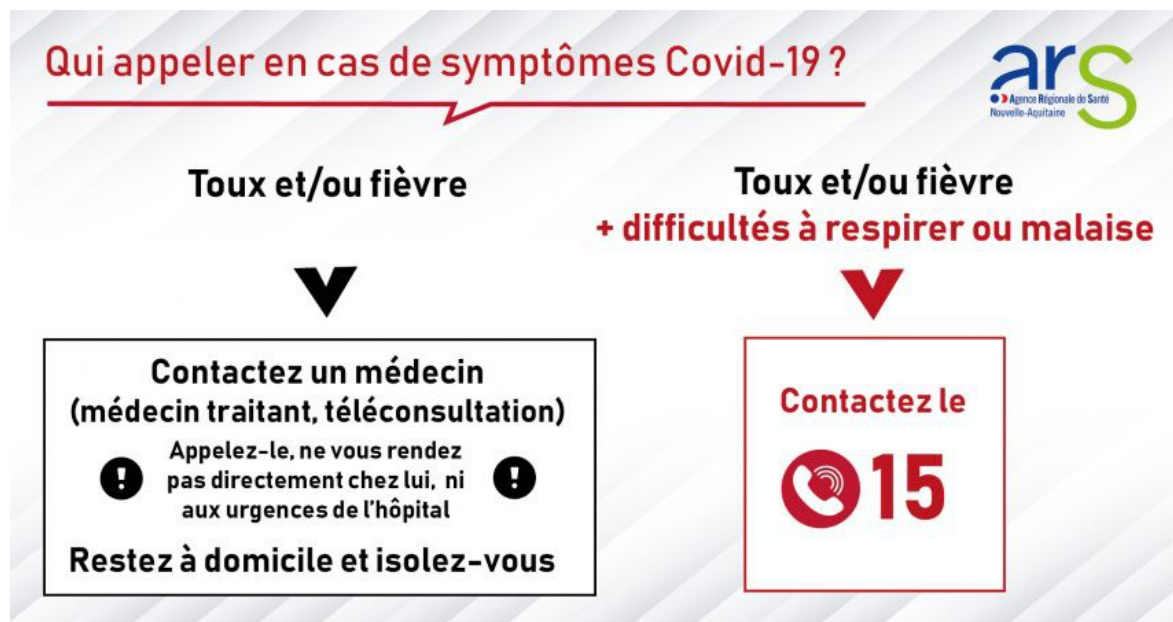


Information Communale n°2 crise du Coronavirus

A ce jour et à notre connaissance, la contamination épargne les habitants d'Avezé. Nous avons toutefois perçu des indices avant-courreur qui nous font craindre que l'ennemi est déjà parmi nous.

L'extrême vigilance est plus que jamais d'actualité.

Après avoir, ces derniers jours nous être assuré que les personnes âgées ne manqueraient de rien, notre préoccupation se porte vers l'ensemble des habitants.



Recommandations importantes :

Si vous ou un proche avez des doutes sur votre état de santé, **vous devez tous aussitôt rester confinés** pendant un délai minimum de 14 jours.

Ne pas sortir du tout même pour faire des courses.

Si vous faites appel à un voisin pour faire vos courses, celui-ci ne doit pas rentrer à votre domicile et doit respecter scrupuleusement les gestes barrières.

Toute personne ou ses proches qui se trouverait confinée pour raison médicale et qui de ce fait éprouverait des difficultés à subvenir à ses besoins vitaux, peut se faire connaître en mairie au :

02 43 93 17 33 ou au **06 72 67 51 78** ou au **07 80 30 20 84**.

Nous vous proposerons de réaliser en toute sécurité vos courses ou démarches.

L'équipe municipale à votre service